



*earning every day-ahead your trust
stepping forward to the future*

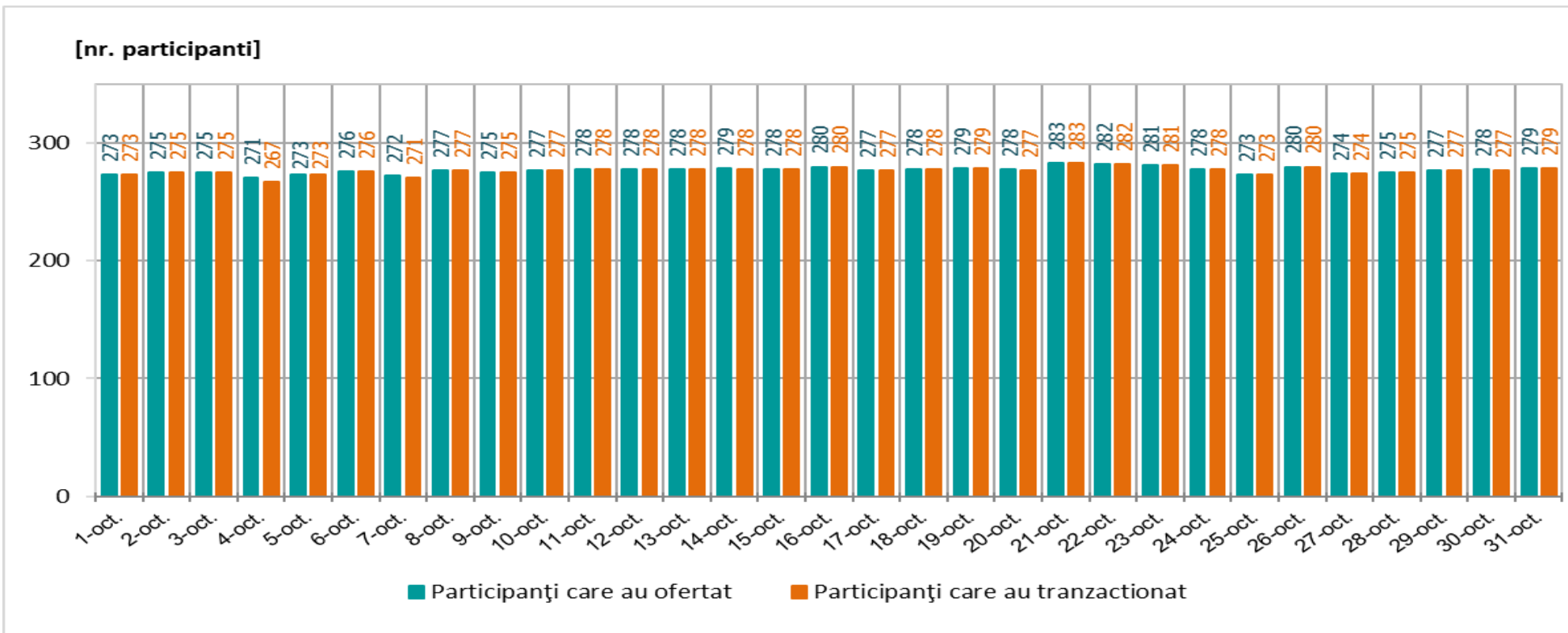
operatorul pieței de energie electrică și de gaze naturale din România

20opcom
ani împreună

Funcționarea Pieței pentru Ziua Următoare

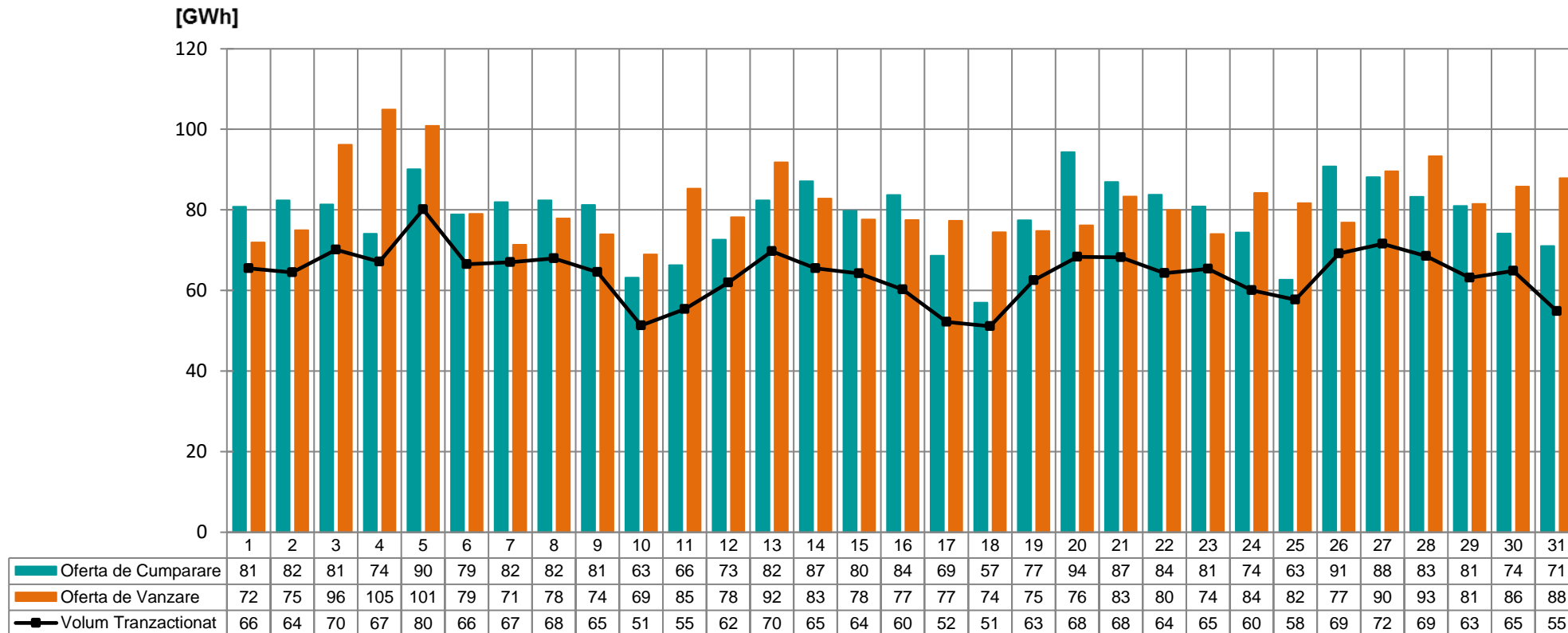
în perioada 01.10 – 31.10.2020

Numărul de participanți care au ofertat și tranzacționat pe PZU în perioada 01.10 – 31.10.2020



Nr. maxim al participanților care au ofertat = 283
 Nr. mediu al participanților care au ofertat = 277
 Nr. mediu al participanților care au tranzacționat = 277

Volumele zilnice de energie electrică oferite și tranzacționate în perioada 01.10 – 31.10.2020

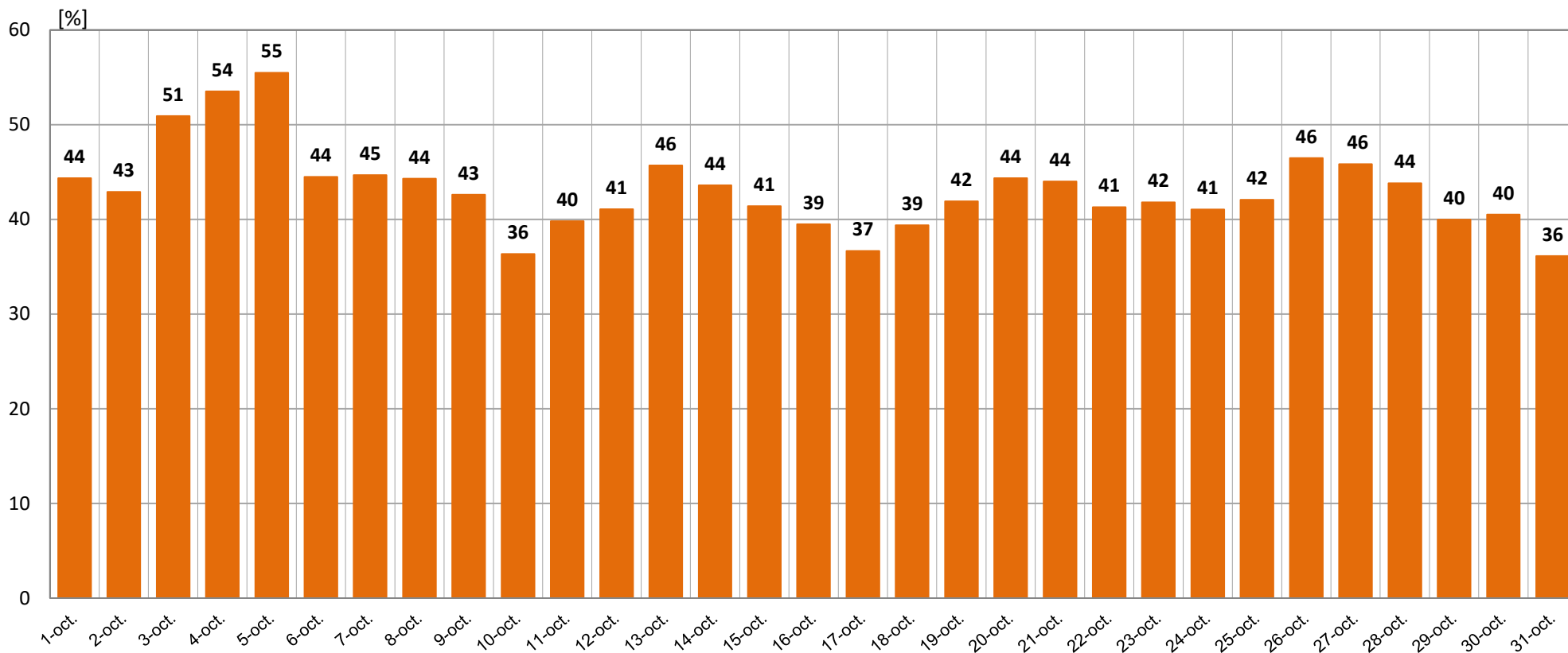


Volumul ofertelor de cumpărare = 2.442 GWh

Volumul ofertelor de vânzare = 2.534 GWh

Volumul total tranzacționat = 1.984 GWh

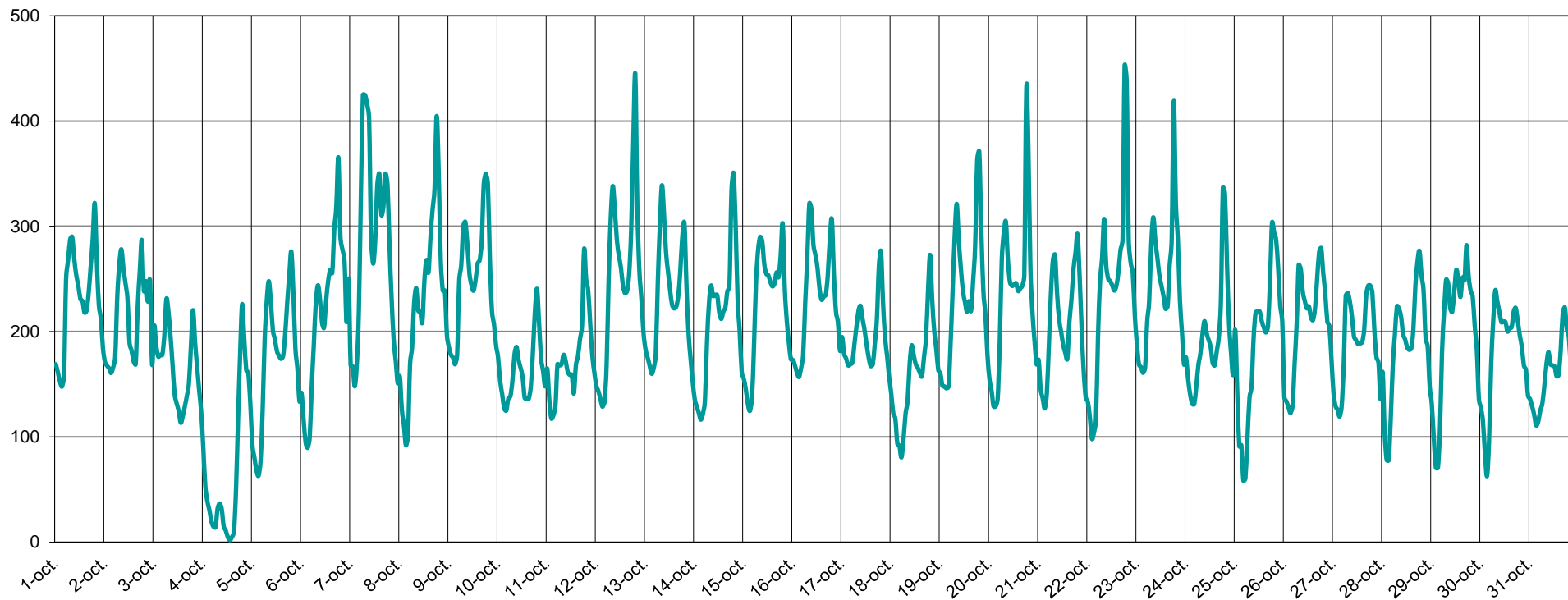
Ponderea zilnică a tranzacțiilor pe PZU în prognoza consumului intern în perioada 01.10 – 31.10.2020



Ponderea medie = 43,0 %

Prețul de Închidere a Pieței în perioada 01.10 – 31.10.2020

[LEI/MWh]

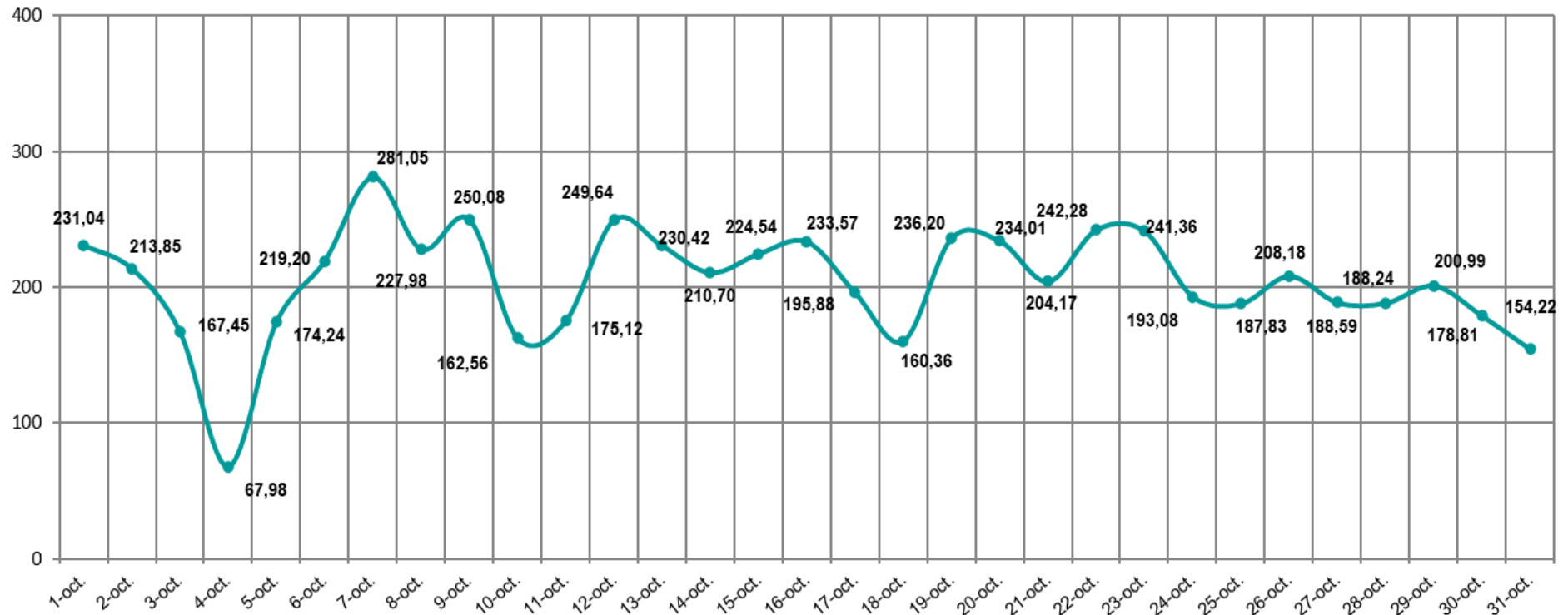


PIP max. = 451,98 lei / MWh

PIP min. = 1,95 lei / MWh

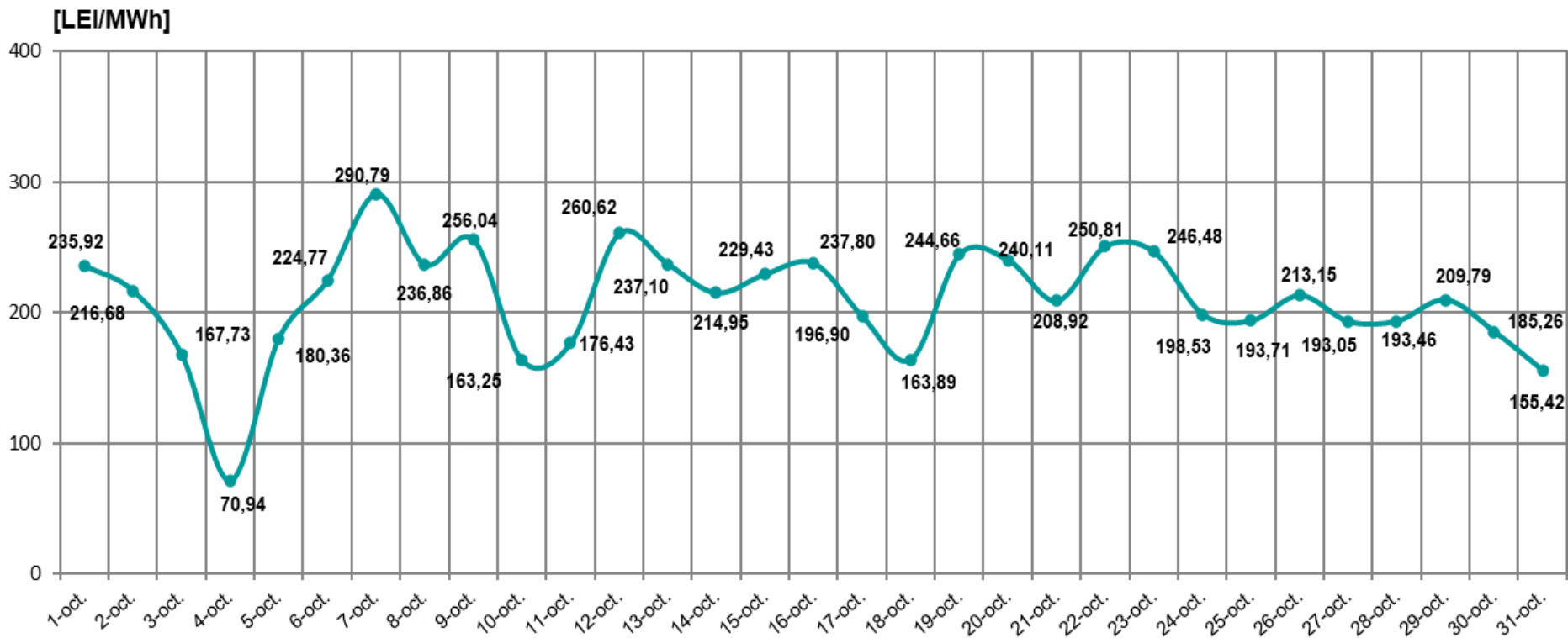
Prețul de Închidere a Pieței (medie zilnică aritmetică) realizat în perioada 01.10 – 31.10.2020

[LEI/MWh]



Pret mediu artimetic = 204,31 lei/MWh

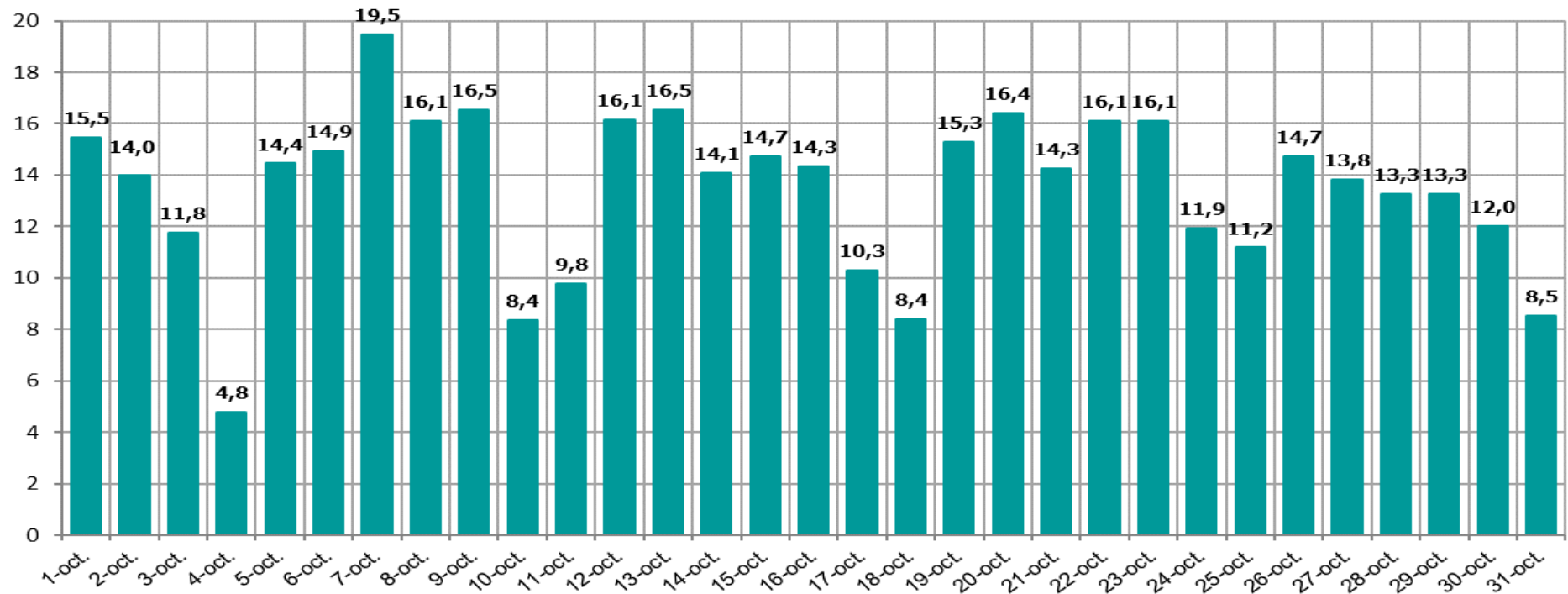
Prețul de Închidere a Pieței (medie zilnică ponderată) realizat în perioada 01.10 – 31.10.2020



Pret mediu ponderat = 210,21 lei / MWh

Evoluția zilnică a volumelor valorice tranzacționate în perioada 01.10 – 31.10.2020

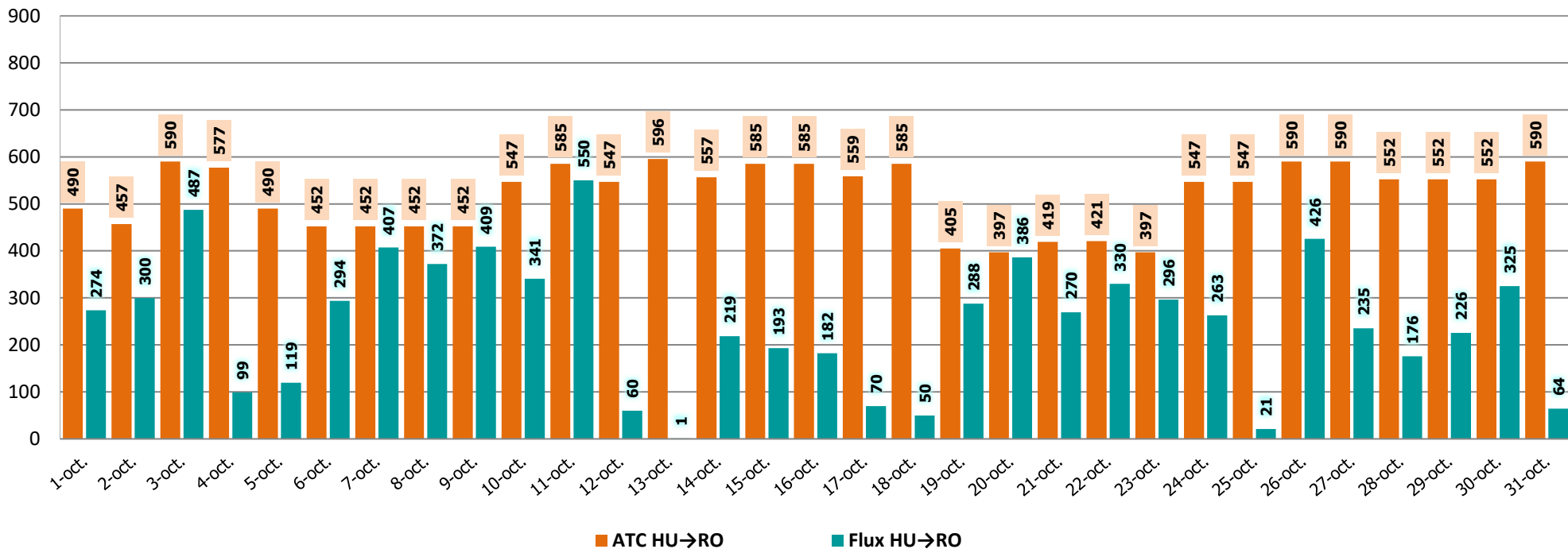
[mil. LEI]



Volum valoric total tranzacționat = 417,01 mil. Lei

ATC și fluxuri de energie pe sensul HU→RO Valori medii orare în perioada 01.10 – 31.10.2020

[MW]

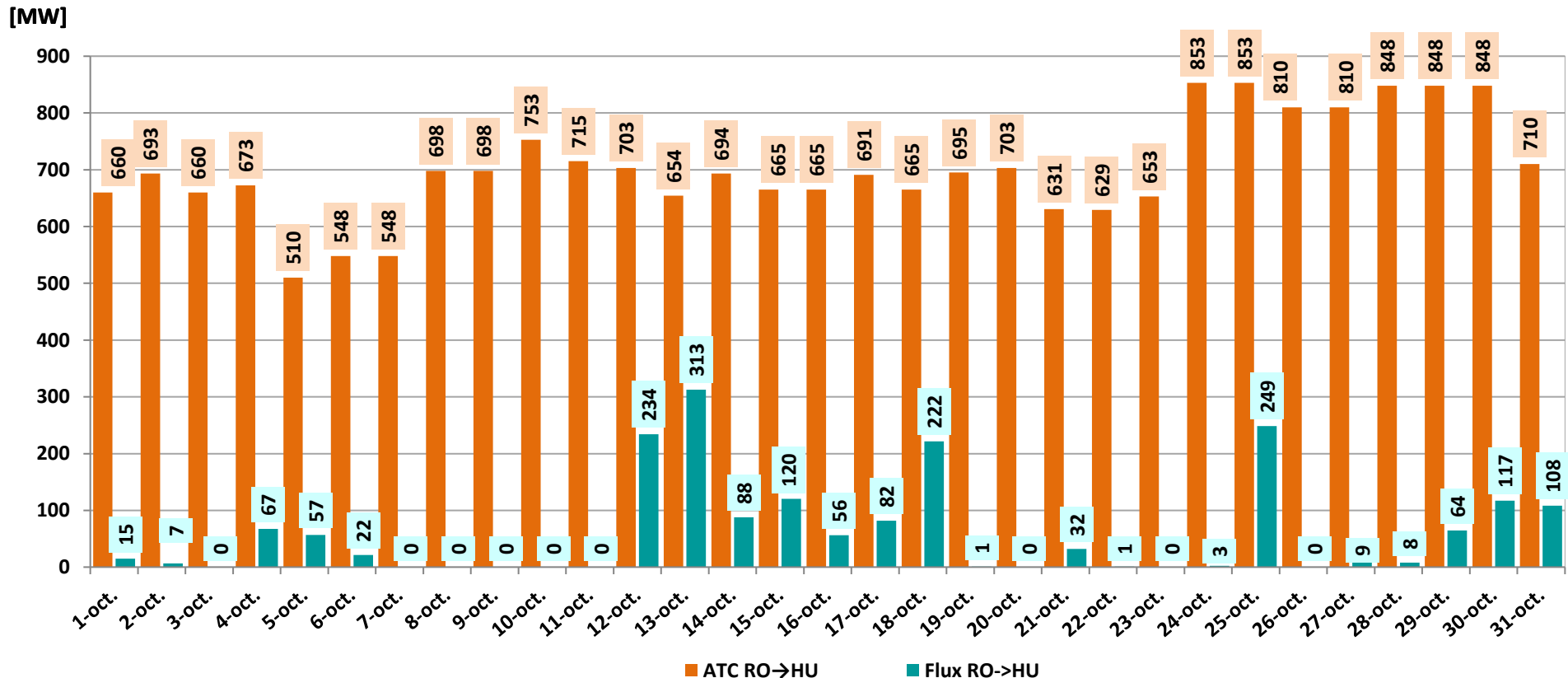


ATC mediu orar = 519,86 MW

IMPORT (medie orară) = 249,4 MW

CU = 48,0 %

ATC și fluxuri de energie pe sensul RO→HU Valori medii orare în perioada 01.10 – 31.10.2020

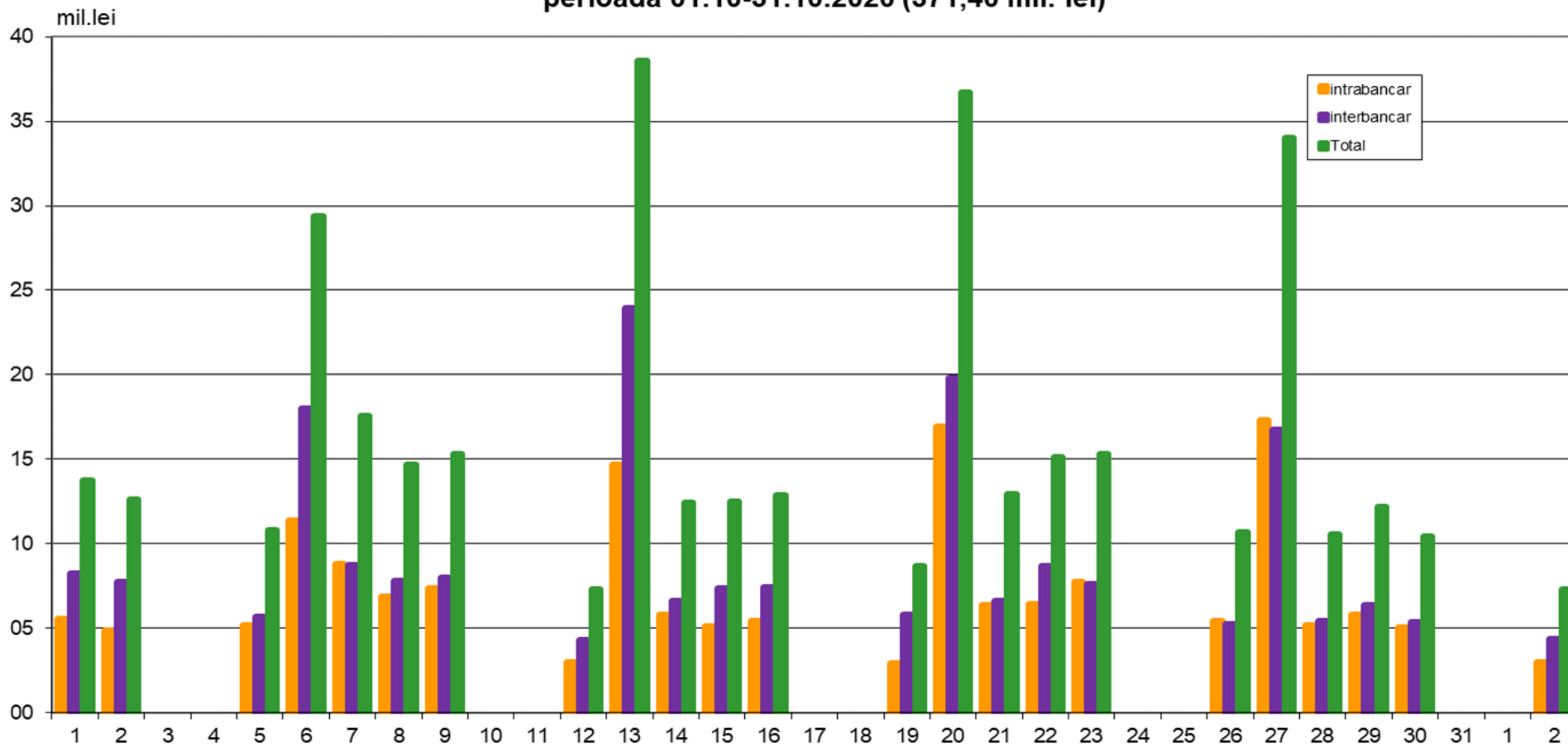


ATC mediu orar = 702,9 MW

EXPORT (medie orară) = 60,5 MW

CU = 8,6%

Valoarea OP emise pentru tranzacțiile realizate pe PZU aferente livrarilor de energie electrică în perioada 01.10-31.10.2020 (371,40 mil. lei)



Date de sinteză privind tranzacționarea pe Piața Intrazilnică în perioada 01.10 – 31.10.2020

Nr. participanți (care au ofertat) = 78

Nr. de tranzacții încheiate = 24.148

Cantitate tranzacționată = 52,2 GWh

Preț mediu ponderat = 201,29 Lei/MWh

Valoare totală a tranzacțiilor încheiate = 10,51 mil. Lei



*earning every day-ahead your trust
stepping forward to the future*

operatorul pieței de energie electrică și de gaze naturale din România

20opcom
ani împreună

Vă mulțumim pentru atenție !

www.opcom.ro